

Datasheet

Touch Pure Classic Air

Anthracite

Part No: 100464



About the product

The Loxone Touch Pure Air has **five touch points** on a glass front for operating the most important functions in a room. When a button is touched, a click is heard as **acoustic confirmation**.

Features:

- A control element for controlling lighting, shading, audio and more
- Integrated temperature and humidity sensor for controlling the room climate
- Integrated orientation light
- High-quality feel and appearance
- Easy integration thanks to Loxone Air technology

For the best user experience in your projects, we recommend: Switch to [the new Touch Pure](#) now. The revised design offers maximum user-friendliness and fits perfectly into modern interiors.

Electrical Specifications

Power Supply	6 ... 30VDC or 2x 1.5V AAA batteries
Power consumption	typ. 0.087 W, max. 0.119 W
Power loss	max. 119mW
Battery lifetime	up to 2 years
Ambient temperature - line powered	-20 ... 70°C / -4 ... 158°F
Ambient temperature - battery powered	-20 ... 54°C / -4...129°F
Touch points	5 touch points, capacitive touch detection
Click feedback	Yes
Temperature detection range	-40 ... 125°C / -40 ... 257°F; +/- 0.5°C / 0.9°F
Humidity detection range	0 ... 100% r.H. +/- 2%, (non condensing)
Orientation light	only possible with power supply
Recommended mounting height	135cm / 53.15"

Interfaces

Loxone Air	868MHz (SRD Band Europe), 4 channels available 915MHz (ISM Band Region 2), 10 channels available max. Power 3.16mW
------------	--

Ambient Conditions

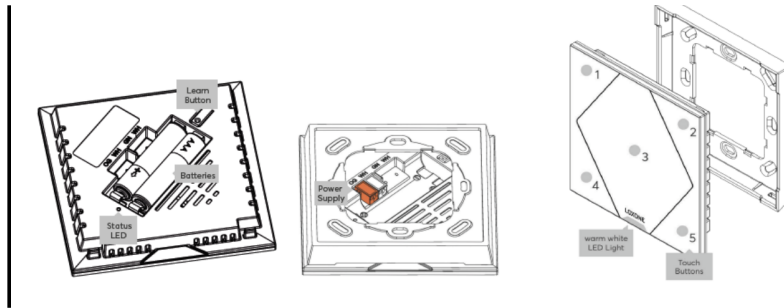
Humidity	max. 95% r.H. (non condensing)
----------	--------------------------------

Connection Terminals

Wire cross-section	0.25 ... 0.8 mm ² / AWG 23 ... 18
Stripping length	5 mm / 0.2"
Temperature resistance	-40 ... 105 °C / -40 ... 221 °F

Connection Diagram

Connection Diagram



Product Characteristics

Colours Anthracite: RAL 7021

Finish Matte

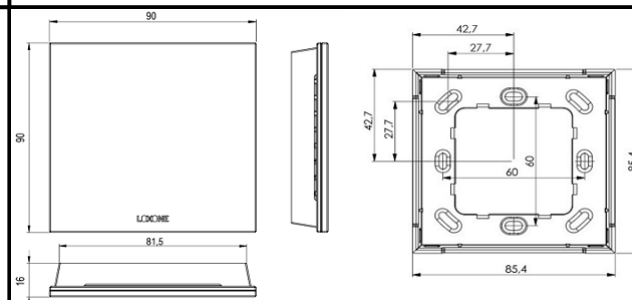
Weight & Dimensions

Net weight 109 g

Total weight 157 g

Product dimensions 90 x 90 x 16 mm / 3.55 x 3.55 x 0.63" (L x W x H)

Product dimensions drawing



Pack size 104 x 107 x 39 mm / 4.09 x 4.21 x 1.54" (L x W x H)

Certifications & Standards

Safety class IP30

Certifications



Installation must be carried out by a qualified electrician in accordance with the relevant regulations.

Published by

LOXONE

Loxone Electronics GmbH
Smart Home 1
4154 Kollerschlag
Austria
Tel: +43 7287 7070-0
loxone.com

Loxone UK Ltd.
The Forum
Station Road
Theale, RG7 4RA
United Kingdom

Datenblatt

Touch Pure Classic Air

Anthrazit

Part No: 100464



Über das Produkt

Der Loxone Touch Pure Air verfügt über **fünf Tastpunkte** auf einer Glasfront, zur Bedienung der wichtigsten Funktionen eines Raumes. Bei Berührung einer Taste erfolgt ein Klicken als **akustische Bestätigung**. Das integrierte Orientierungslicht hilft nicht nur, den Taster im Dunkeln zu finden – es sorgt auch nachts für dezente Beleuchtung und sichere Orientierung im Raum.

Features:

- Ein Bedienelement zur Steuerung von Beleuchtung, Beschattung, Audio und mehr
- Integrierter Temperatur- und Feuchtefühler zur Raumklimasteuerung
- Integriertes Orientierungslicht
- Hochwertige Haptik und Optik
- Einfache Integration dank Loxone Air Technologie

Für die beste Benutzererfahrung in Ihren Projekten empfehlen wir: Setzen Sie ab sofort auf [den neuen Touch Pure](#). Das überarbeitete Design bietet maximale Nutzerfreundlichkeit und passt perfekt zu modernen Interieurs.

Elektrische Spezifikationen

Spannungsversorgung	6 ... 30VDC or 2x 1.5V AAA Batterien
Leistungsaufnahme	typ. 0,087 W, max. 0,119 W
Verlustleistung	max. 119mW
Batterie Lebensdauer	bis zu 2 Jahre
Umgebungstemperatur - spannungsversorgt	-20 ... 70°C / -4 ... 158°F
Umgebungstemperatur - batteriebetrieben	d -20 ... 54°C / -4...129°F
Tastpunkte	5 Tastpunkte, kapazitive Berührungserkennung
Klick Feedback	Ja
Messbereich Temperatursensor	-40 ... 125°C / -40 ... 257°F; +/- 0.5°C / 0.9°F
Messbereich Luftfeuchtigkeitssensor	0 ... 100% r.H. +/- 2%, (nicht kondensierend)
Orientierungslicht	nur bei Spannungsversorgung möglich
Empfohlene Montagehöhe	135cm / 53,15"

Schnittstellen

Loxone Air	Loxone Air: 868MHz (SRD Band Europa), 4 Kanäle wählbar 915MHz (ISM Band Region 2), 10 Kanäle wählbar max. Sendeleistung 3,16mW
------------	--

Umgebungsbedingungen

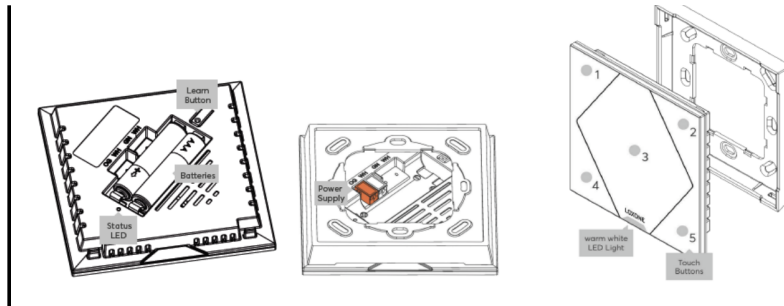
Luftfeuchtigkeit	max. 95% r.H. (nicht kondensierend)
------------------	-------------------------------------

Anschlussklemmen

Leiterquerschnitt	0,25 ... 0,8 mm ² / AWG 23 ... 18
Abisolierlänge	5 mm / 0,2"
Temperaturbeständigkeit	-40 ... 105 °C / -40 ... 221 °F

Anschlussplan

Anschlussplan



Produkteigenschaften

Farbe Anthrazit: RAL 7021

Glanzgrad Matt

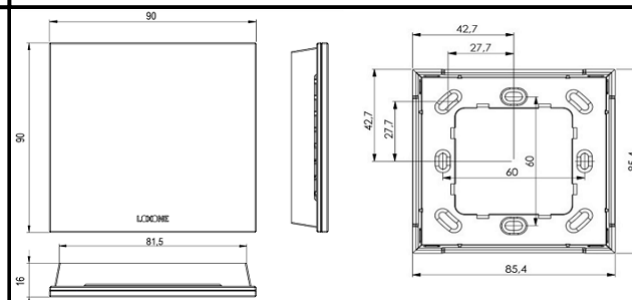
Gewicht & Abmessungen

Nettogewicht 109 g

Bruttogewicht 157 g

Produktmaße 90 x 90 x 16 mm / 3,55 x 3,55 x 0,63" (L x B x H)

Produktmaßzeichnung



Packmaß 104 x 107 x 39 mm / 4.09 x 4.21 x 1.54" (L x W x H)

Zertifizierungen & Standards

Schutzklasse IP30

Zertifizierungen



Die Installation muss von einer qualifizierten Elektrofachkraft gemäß den einschlägigen Vorschriften durchgeführt werden.

Veröffentlicht von

LOXONE

Loxone Electronics GmbH
Smart Home 1
4154 Kollerschlag
Austria
Tel: +43 7287 7070-0
loxone.com

Loxone UK Ltd.
The Forum
Station Road
Theale, RG7 4RA
United Kingdom