

Datasheet

Touch Pure Classic CO2

Tree Signal White

Part No: 100517



About the product

The Loxone Touch Pure CO2 Tree has **five touch points** on a glass front for operating the most important functions in a room. When a button is touched, a click is heard as **acoustic confirmation**. A sensor is integrated to measure **temperature, relative humidity and CO2 levels**. An **orientation light** enables the device to be recognized in the dark.

For the best user experience in your projects, we recommend: Switch to [the new Touch Pure](#) now. The revised design offers maximum user-friendliness and fits perfectly into modern interiors.

Electrical Specifications

Supply voltage	9 ... 30 VDC
Power consumption	typ. 0.05 W, max. 0.1 W
Power loss	max. 0.1W
Loxone Tree	Loxone Tree: connection with Miniserver / Tree Extension
Touch points	5 touch points, capacitive touch detection
Click feedback	Yes
Orientation light	Yes
Temperature detection range	-40 ... 125°C / -40 ... 257°F; +/- 0.5°C / 0.9°F
Humidity detection range	0 ... 100% r.H. +/- 2%, (non condensing)
CO2 detection range	0 ... 40.000ppm
Temperature	-20 ... 70°C / -4 ... 158°F
Recommended mounting height	135cm / 53.15"

Functional Specifications

Calibrated CO2 detection range	400 ... 2 000 ppm (± 50 ppm, + 5 % of reading) NDIR Sensor
--------------------------------	---

Ambient Conditions

Humidity	max. 95 % r. h. (non-condensing)
Temperature	-20 ... 70 °C / -4 ... 158 °F

Connection Terminals

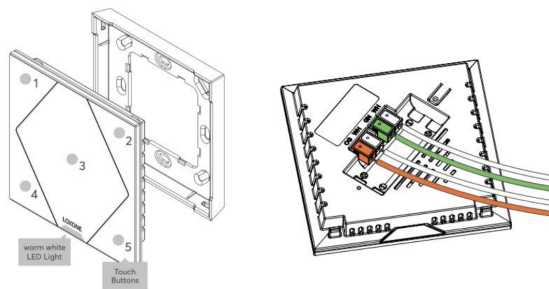
Terminal type	DG220B
---------------	--------

Connections

Wire cross-section	0.28 ... 0.8mm ² / AWG23 ... 18
Stripping length	5 ... 6mm / 0.2 ... 0.24"
Temperature resistance	-40 ... 105°C / -40 ... 221°F

Connection Diagram

Connection Diagram



Product Characteristics

Colours	White: RAL9003 - Part No. 100517 Anthracite: RAL7021 - Part No. 100518
Finish	Matte

Weight & Dimensions

Net weight	110 g
Total weight	136 g
Product dimensions	90 x 90 x 16 mm / 3.55 x 3.55 x 0.63" (L x W x H)
Product dimensions drawing	<p>The drawing consists of three views: a front view showing a square face with a width of 90 mm and a height of 90 mm; a side view showing a thickness of 16 mm; and a top view showing a square with a side length of 85.4 mm. The top view also indicates a central square area with a side length of 60 mm and four mounting holes, each with a diameter of 4.27 mm. The distance between the centers of opposite mounting holes is 27.7 mm.</p>
Pack size	104 x 107 x 39 mm / 4.09 x 4.21 x 1.54" (L x W x H)

Certifications & Standards

Safety class	IP30
Certifications	<p>The image shows two certification logos: the CE mark and the UKCA mark, both enclosed in rounded rectangular boxes.</p>

Installation must be carried out by a qualified electrician in accordance with the relevant regulations.

Published by

Loxone Electronics GmbH
 Smart Home 1
 4154 Kollerschlag
 Austria
 Tel: +43 7287 7070-0
 loxone.com

Loxone UK Ltd.
 The Forum
 Station Road
 Theale, RG7 4RA
 United Kingdom

Datenblatt

Touch Pure Classic CO2

Tree Signalweiß

Part No: 100517



Über das Produkt

Der Loxone Touch Pure CO2 Tree verfügt über **fünf Tastpunkte** auf einer Glasfront, zur Bedienung der wichtigsten Funktionen eines Raumes. Bei Berührung einer Taste erfolgt ein Klicken als **akustische Bestätigung**. Zur Messung von **Temperatur, relativer Luftfeuchte und CO2 Wert** ist ein Sensor integriert. Ein **Orientierungslicht** ermöglicht das Erkennen des Gerätes im Dunkeln. Für die beste Benutzererfahrung in Ihren Projekten empfehlen wir: Setzen Sie ab sofort auf [den neuen Touch Pure CO2](#). Das überarbeitete Design bietet maximale Nutzerfreundlichkeit und passt perfekt zu modernen Interieurs.

Elektrische Spezifikationen

Versorgungsspannung	9 ... 30 VDC
Leistungsaufnahme	typ. 0,05 W, max. 0,1 W
Verlustleistung	max. 0,1W
Loxone Tree	Loxone Tree: Verbindung mit Miniserver / Tree Extension
Tastpunkte	5 Tastpunkte, kapazitive Berührungserkennung
Klick Feedback	Ja
Orientierungslicht	Ja
Messbereich Temperatursensor	-40 ... 125°C / -40 ... 257°F; +/- 0.5°C / 0.9°F
Messbereich Luftfeuchtigkeitssensor	0 ... 100% r.H. +/- 2%, (nicht kondensierend)
CO2 Erfassungsbereich	0 ... 40.000ppm
Temperatur	-20 ... 70°C / -4 ... 158°F
Empfohlene Montagehöhe	135cm / 53,15"

Funktionale Spezifikationen

Kalibrierter CO2 Messbereich	400 ... 2 000 ppm (± 50 ppm, + 5 % des Messwerts) NDIR Sensor
------------------------------	---

Umgebungsbedingungen

Luftfeuchtigkeit	max. 95 % r. F. (nicht kondensierend)
Temperatur	-20 ... 70 °C / -4 ... 158 °F

Anschlussklemmen

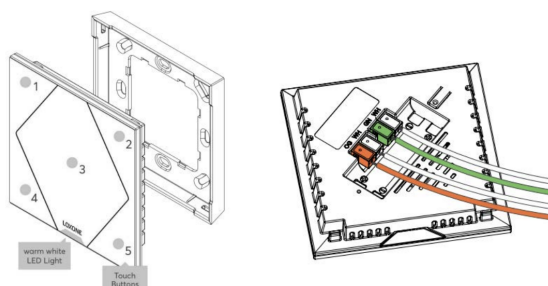
Klemmentyp	DG220B
------------	--------

Anschlüsse

Leiterquerschnitt	0,28 ... 0,8mm ² / AWG23 ... 18
Abisolierlänge	5 ... 6mm / 0,2 ... 0,24"
Temperaturbeständigkeit	-40 ... 105°C / -40 ... 221°F

Anschlussplan

Anschlussplan



Produkteigenschaften

Farbe	Weiß: RAL9003 - Part No. 100517 Anthrazit: RAL7021 - Part No. 100518
Glanzgrad	Matt

Gewicht & Abmessungen

Nettogewicht	110 g
Bruttogewicht	136 g
Produktmaße	90 x 90 x 16 mm / 3,55 x 3,55 x 0,63" (L x B x H)
Produktmaßzeichnung	<p>The technical drawing consists of three views: a front view showing a square face with a width of 90 mm and a height of 90 mm; a side view showing a thickness of 16 mm; and a top view showing a square with a side length of 85.4 mm. The top view also indicates a central square area with a side length of 60 mm and four mounting holes, each with a diameter of 4.27 mm. The distance between the centers of opposite mounting holes is 27.7 mm.</p>
Packmaß	104 x 107 x 39 mm / 4.09 x 4.21 x 1.54" (L x W x H)

Zertifizierungen & Standards

Schutzklasse	IP30
Zertifizierungen	<p>The image shows two certification logos: the CE mark and the UKCA mark, both enclosed in rounded rectangular boxes.</p>

Die Installation muss von einer qualifizierten Elektrofachkraft gemäß den einschlägigen Vorschriften durchgeführt werden.

Veröffentlicht von

Loxone Electronics GmbH
 Smart Home 1
 4154 Kollerschlag
 Austria
 Tel: +43 7287 7070-0
 loxone.com

Loxone UK Ltd.
 The Forum
 Station Road
 Theale, RG7 4RA
 United Kingdom