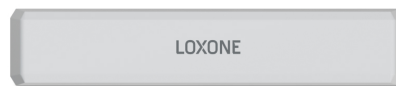


Datasheet

Door & Window Contact Air White

Part No: 100666



About the product

The Loxone Door & Window Contact Air is a **compact wireless sensor** with an integrated reed contact. In combination with a magnet, it reliably detects open or closed doors and windows – **ideal for security and automation functions.**

Features:

- Long battery life up to 10 years
- Sleek design
- Perfect for retrofitting
- Reliable detection of window and door states
- Seamless integration with alarm, heating, and more

Electrical Specifications

Supply voltage	2x 1.5 V AA batteries
Battery lifetime	up to 10 years

Sensor Specifications

Type	Reed contact
------	--------------

Interfaces

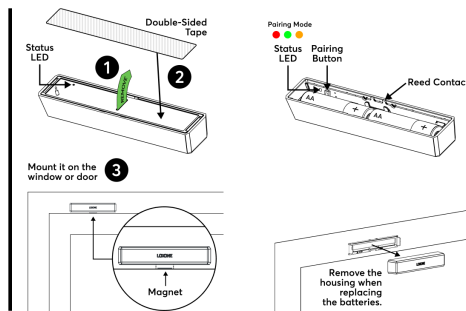
Loxone Air	868 MHz (SRD Band Europe), 4 channels, max. 15.1 mW e.r.p. 915 MHz (ISM Band Region 2), 10 channels, max. 13.2 mW internal antenna
------------	--

Ambient Conditions

Temperature	0 ... 55 °C / 32 ... 131 °F
Humidity	max. 95 % r. h. (non-condensing)
Ingress protection	IP20

Connection Diagram

Connection Diagram



Product Characteristics

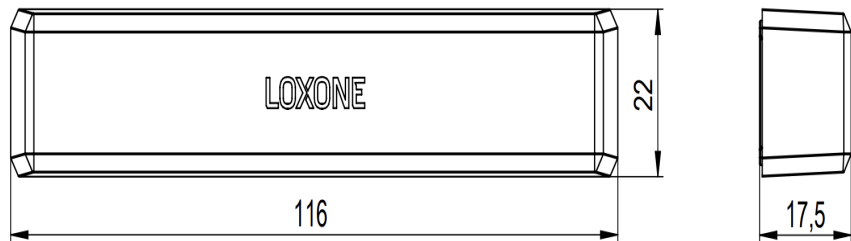
Colours	White: Part No. 100666 Anthracite: Part No. 100667
---------	---

Finish	Matte
--------	-------

Weight & Dimensions

Net weight	70 g
Total weight	88 g
Product dimensions	116 x 22 x 17.5 mm / 4.57 x 0.87 x 0.69" (L x W x H)

Product dimensions drawing



Pack size	140 x 56 x 21 mm / 5.51 x 2.21 x 0.83" (L x W x H)
-----------	--

Certifications & Standards



Installation must be carried out by a qualified electrician in accordance with the relevant regulations.

Published by

LOXONE

Loxone Electronics GmbH
Smart Home 1
4154 Kollerschlag
Austria
Tel: +43 7287 7070-0
loxone.com

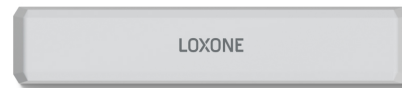
Loxone UK Ltd.
The Forum
Station Road
Theale, RG7 4RA
United Kingdom

Datenblatt

Tür- & Fensterkontakt Air

Weiß

Part No: 100666



Über das Produkt

Der Loxone Tür- & Fensterkontakt Air ist ein **kompakter Funksensor** mit integriertem Reedkontakt. In Kombination mit einem Magneten erkennt er zuverlässig geöffnete oder geschlossene Türen und Fenster – **ideal für Sicherheits- und Automatisierungsfunktionen.**

Features:

- Lange Batterielaufzeit bis zu 10 Jahre
- Schlichtes Design
- Perfekt für Nachrüstungen
- Zuverlässige Erkennung des Öffnungszustands von Fenstern und Türen
- Nahtlose Einbindung in Alarm-, Heizungs- und andere Systeme

Elektrische Spezifikationen

Versorgungsspannung	2x 1,5 V AA Batterien
Batterie Lebensdauer	bis zu 10 Jahren

Sensor-Spezifikationen

Typ	Reed-Kontakt
-----	--------------

Schnittstellen

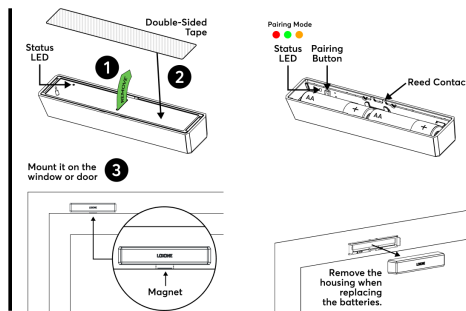
Loxone Air	868 MHz (SRD Band Europa), 4 Kanäle, max. 15,1 mW e.r.p. 915 MHz (ISM Band Region 2), 10 Kanäle, max. 13,2 mW interne Antenne
------------	---

Umgebungsbedingungen

Temperatur	0 ... 55 °C / 32 ... 131 °F
Luftfeuchtigkeit	max. 95 % r. F. (nicht kondensierend)
Schutzart	IP20

Anschlussplan

Anschlussplan



Produkteigenschaften

Farbe
 Weiß: Art. Nr. 100666
 Anthrazit: Art. Nr. 100667

Glanzgrad
 Matt

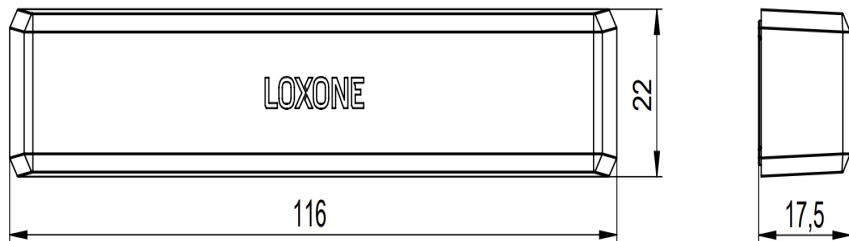
Gewicht & Abmessungen

Nettogewicht
 70 g

Bruttogewicht
 88 g

Produktmaße
 116 x 22 x 17,5 mm / 4,57 x 0,87 x 0,69" (L x W x H)

Produktmaßzeichnung



Packmaß
 140 x 56 x 21 mm / 5,51 x 2,21 x 0,83" (L x W x H)

Zertifizierungen & Standards



Die Installation muss von einer qualifizierten Elektrofachkraft gemäß den einschlägigen Vorschriften durchgeführt werden.

Veröffentlicht von

LOXONE

Loxone Electronics GmbH
Smart Home 1
4154 Kollerschlag
Austria
Tel: +43 7287 7070-0
loxone.com

Loxone UK Ltd.
The Forum
Station Road
Theale, RG7 4RA
United Kingdom