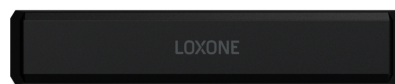


Datasheet

Door & Window Contact Air

Anthracite

Part No: 100667



About the product

The Loxone Door & Window Contact Air is a **compact wireless sensor** with an integrated reed contact. In combination with a magnet, it reliably detects open or closed doors and windows – **ideal for security and automation functions.**

Features:

- Long battery life up to 10 years
- Sleek design
- Perfect for retrofitting
- Reliable detection of window and door states
- Seamless integration with alarm, heating, and more

Electrical Specifications

| | |
|----------------|-----------------------|
| Supply voltage | 2x 1.5 V AA batteries |
|----------------|-----------------------|

| | |
|------------------|----------------|
| Battery lifetime | up to 10 years |
|------------------|----------------|

Sensor Specifications

| | |
|------|--------------|
| Type | Reed contact |
|------|--------------|

Interfaces

| | |
|------------|--|
| Loxone Air | 868 MHz (SRD Band Europe), 4 channels, max. 15.1 mW e.r.p. 915 MHz (ISM Band Region 2), 10 channels, max. 13.2 mW internal antenna |
|------------|--|

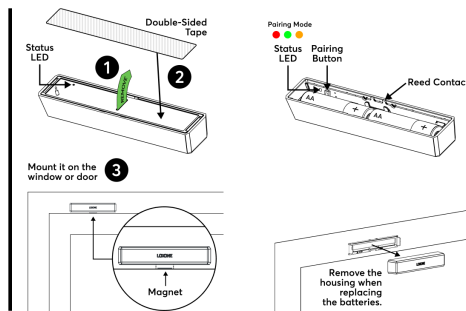
Ambient Conditions

| | |
|-------------|-----------------------------|
| Temperature | 0 ... 55 °C / 32 ... 131 °F |
|-------------|-----------------------------|

| | |
|----------|----------------------------------|
| Humidity | max. 95 % r. h. (non-condensing) |
|----------|----------------------------------|

Connection Diagram

Connection Diagram



Product Characteristics

Colours
 White: Part No. 100666
 Anthracite: Part No. 100667

Finish
 Matte

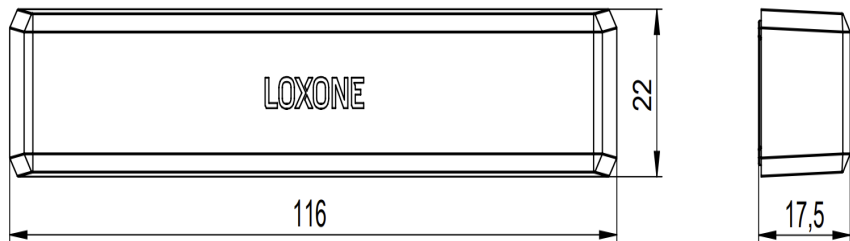
Weight & Dimensions

Net weight
 70 g

Total weight
 88 g

Product dimensions
 116 x 22 x 17.5 mm / 4.57 x 0.87 x 0.69" (L x W x H)

Product dimensions drawing



Pack size
 140 x 56 x 21 mm / 5.51 x 2.21 x 0.83" (L x W x H)

Certifications & Standards

Safety class
 IP20

Certifications



Installation must be carried out by a qualified electrician in accordance with the relevant regulations.

Published by

LOXONE

Loxone Electronics GmbH
Smart Home 1
4154 Kollerschlag
Austria
Tel: +43 7287 7070-0
loxone.com

Loxone UK Ltd.
The Forum
Station Road
Theale, RG7 4RA
United Kingdom

Datenblatt

Tür- & Fensterkontakt Air

Anthrazit

Part No: 100667



Über das Produkt

Der Loxone Tür- & Fensterkontakt Air ist ein **kompakter Funksensor** mit integriertem Reed Kontakt. In Kombination mit einem Magneten erkennt er zuverlässig geöffnete oder geschlossene Türen und Fenster – **ideal für Sicherheits- und Automatisierungsfunktionen.**

Features:

- Lange Batterielaufzeit bis zu 10 Jahre
- Schlichtes Design
- Perfekt für Nachrüstungen
- Zuverlässige Erkennung des Öffnungszustands von Fenstern und Türen
- Nahtlose Einbindung in Alarm-, Heizungs- und andere Systeme

Elektrische Spezifikationen

| | |
|----------------------|-----------------------|
| Versorgungsspannung | 2x 1,5 V AA Batterien |
| Batterie Lebensdauer | bis zu 10 Jahren |

Sensor-Spezifikationen

| | |
|-----|--------------|
| Typ | Reed-Kontakt |
|-----|--------------|

Schnittstellen

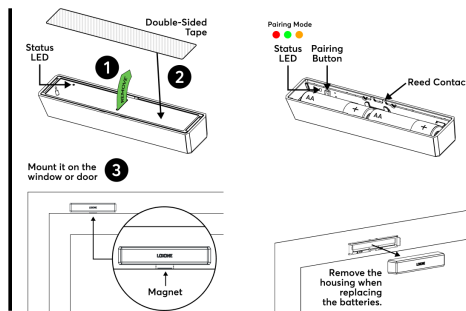
| | |
|------------|---|
| Loxone Air | 868 MHz (SRD Band Europa), 4 Kanäle, max. 15,1 mW e.r.p. 915 MHz (ISM Band Region 2), 10 Kanäle, max. 13,2 mW interne Antenne |
|------------|---|

Umgebungsbedingungen

| | |
|------------------|---------------------------------------|
| Temperatur | 0 ... 55 °C / 32 ... 131 °F |
| Luftfeuchtigkeit | max. 95 % r. F. (nicht kondensierend) |

Anschlussplan

Anschlussplan



Produkteigenschaften

Farbe
 Weiß: Art. Nr. 100666
 Anthrazit: Art. Nr. 100667

Glanzgrad
 Matt

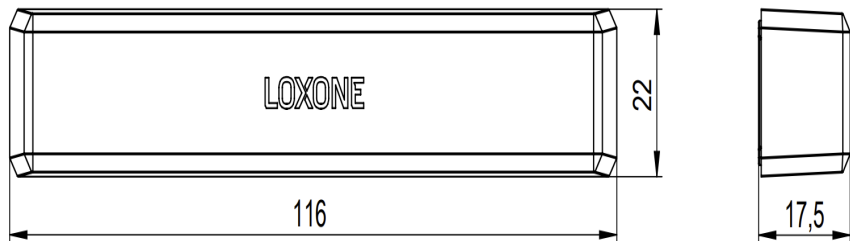
Gewicht & Abmessungen

Nettogewicht
 70 g

Bruttogewicht
 88 g

Produktmaße
 116 x 22 x 17,5 mm / 4,57 x 0,87 x 0,69" (L x W x H)

Produktmaßzeichnung



Packmaß
 140 x 56 x 21 mm / 5,51 x 2,21 x 0,83" (L x W x H)

Zertifizierungen & Standards

Schutzklasse
 IP20

Zertifizierungen



Die Installation muss von einer qualifizierten Elektrofachkraft gemäß den einschlägigen Vorschriften durchgeführt werden.

Veröffentlicht von

LOXONE

Loxone Electronics GmbH
Smart Home 1
4154 Kollerschlag
Austria
Tel: +43 7287 7070-0
loxone.com

Loxone UK Ltd.
The Forum
Station Road
Theale, RG7 4RA
United Kingdom