

## Datasheet

### Install Speaker 7 Master

Part No: 610149



#### About the product

The Install Speaker 7 Master impresses with its excellent audio properties and its **numerous application possibilities**. It is connected directly to an Audioserver or Miniserver Compact via **Tree Turbo** and can transmit the audio signal to a chain of **up to 20 Client speakers**. In this way, it forms a **flexible audio solution** that is scalable for any building size.

#### Features:

- Countless functions such as text-to-speech, doorbell, alarms or audio notifications
- Music streaming via Bluetooth
- Up to 150m cable length (Tree Turbo/ Master Speaker)
- Suitable for indoor and protected outdoor areas

#### Supply and Power

Supply voltage	18VDC ... 26VDC
Power consumption	1.5W (Standby) 35W (Peak)

#### Interfaces

Loxone Tree Turbo	Connection with Audioserver or Miniserver Compact
Master-Client Interface (MCI)	up to 20 speaker clients per Master up to 30m wire length between clients up to 600m total length Wiring: Twisted pair, Line topology
Wireless	Bluetooth: Input 4.2

## Audio Specifications

Speaker type	2-Way active speaker
Class-D Amplifier	35W nominal power 70W peak power
Frequency range	45 ... 28000Hz
Crossover frequency	2100Hz
SPL	105dB @ 1m max.
Woofer Ø	178mm / 7"
Woofer membrane material	Carbon filled Polypropylene
Tweeter Ø	25.4mm / 1"
Tweeter dome material	Silk

## Ambient Conditions

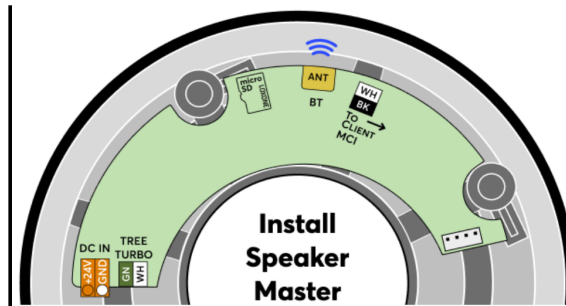
Temperature	-10 ... 50 °C / 14 ... 122 °F
Humidity	max. 95 % r. h. (non-condensing)

## Connection Terminals

Terminal type	24VDC: TFKC2.5 Tree Turbo, MCI: DG220B
Wire cross-section	24VDC: 1 ... 2.5mm <sup>2</sup> / AWG17 ... 12 Tree Turbo, MCI: 0.28 ... 0.8mm <sup>2</sup> / AWG23 ... 18
Conductor type	24VDC: Stranded / Solid Tree Turbo, MCI: Solid
Stripping length	24VDC: 10mm / 0.39" Tree Turbo, MCI: 5 ... 6mm / 0.2 ... 0.24"
Temperature resistance	24VDC: -40 ... 70°C / -40 ... 158°F Tree Turbo, MCI: -40 ... 105°C / -40 ... 221°F
Connection type	24VDC: Push-in Tree Turbo, MCI: Push-in

## Connection Diagram

Connection Diagram



## Product Characteristics

Colours Speaker: Black, RAL9004 Front grille: White, RAL9003

Finish Matte

## Weight & Dimensions

Net weight 1.93 kg

Total weight 2.37 kg

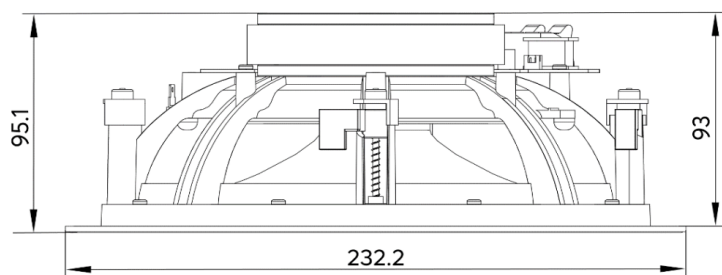
Hole cut out size 203mm / 8" (Ø)

Installation depth 93mm / 3.66"

Max. panel thickness 36 mm / 1.41"

Product dimensions 232.2mm x 95.1mm / 9.14"x3.74" (ØxD)

Product dimensions drawing



Pack size 265x270x140mm / 10.43x10.63x5.51" (LxWxH)

## Certifications & Standards

Ingress protection



Certifications



Installation must be carried out by a qualified electrician in accordance with the relevant regulations.

### Published by

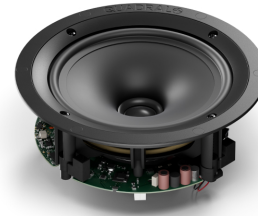
Loxone Electronics GmbH  
Smart Home 1  
4154 Kollerschlag  
Austria  
Tel: +43 7287 7070-0  
loxone.com

Loxone UK Ltd.  
The Forum  
Station Road  
Theale, RG7 4RA  
United Kingdom

## Datenblatt

### Install Speaker 7 Master

Part No: 610149



## Über das Produkt

Der Install Speaker 7 Master überzeugt durch seine hervorragenden Audioeigenschaften und seine **zahlreichen Einsatzmöglichkeiten**. Er wird direkt über **Tree Turbo** angeschlossen und kann das Audiosignal an eine Kette von **bis zu 20 Client Speakers** übertragen. Auf diese Weise bildet er eine **flexible Audiolösung**, die für jede Gebäudegröße skalierbar ist.

### Features:

- Unzählige Funktionen wie Text-to-Speech, Türklingel, Alarmer oder Audio-Benachrichtigungen
- Musikstreaming über Bluetooth
- Bis zu 150m Leitungslänge (Tree Turbo/Master Speaker)
- Geeignet für Innen und den geschützten Außenbereich

## Versorgung und Leistung

Versorgungsspannung	18VDC ... 26VDC
Leistungsaufnahme	1,5W (Standby) 35W (Spitze)

## Schnittstellen

Loxone Tree Turbo	Verbindung mit Audioserver oder Miniserver Compact
Master-Client Interface (MCI)	bis zu 20 Speaker Clients pro Master bis zu 30m Kabellänge zwischen den Clients bis zu 600m Gesamtlänge Verkabelung: Twisted Pair, Linientopologie
Drahtlos	Bluetooth: Eingang V4.2

## Audio-Spezifikationen

Lautsprecher Typ	2-Wege Aktiv-Lautsprecher
Class-D-Verstärker	35W Nennleistung 70W Spitzenleistung
Übertragungsbereich	45 ... 28000Hz
Übergangsfrequenz	2100Hz
SPL	105dB @ 1m max.
Tieftöner Ø	178mm / 7"
Tieftöner-Membranmaterial	Kohlenstoffgefülltes Polypropylen
Hochtöner Ø	25,4mm / 1"
Hochtöner-Kalottenmaterial	Seide

## Umgebungsbedingungen

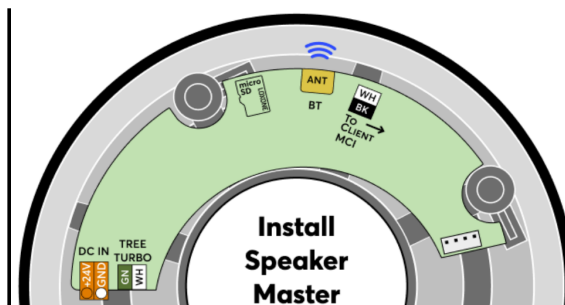
Temperatur	-10 ... 50 °C / 14 ... 122 °F
Luftfeuchtigkeit	max. 95 % r. F. (nicht kondensierend)

## Anschlussklemmen

Klemmentyp	24VDC: TFKC2.5 MCI: DG220B
Leiterquerschnitt	24VDC: 1 ... 2.5mm <sup>2</sup> / AWG17 ... 12 MCI: 0.28 ... 0.8mm <sup>2</sup> / AWG23 ... 18
Leitertyp	24VDC: Flexibel / Starr MCI: Starr
Abisolierlänge	24VDC: 10mm / 0.39" MCI: 5 ... 6mm / 0.2 ... 0.24"
Temperaturbeständigkeit	24VDC: -40 ... 70°C / -40 ... 158°F MCI: -40 ... 105°C / -40 ... 221°F
Anschlussart	24VDC: Push-in MCI: Push-in

## Anschlussplan

Anschlussplan



## Produkteigenschaften

Farbe Lautsprecher: Schwarz, RAL9004 Frontgitter: Weiß, RAL9003

Glanzgrad Matt

## Gewicht & Abmessungen

Nettogewicht 1.93 kg

Bruttogewicht 2,37 kg

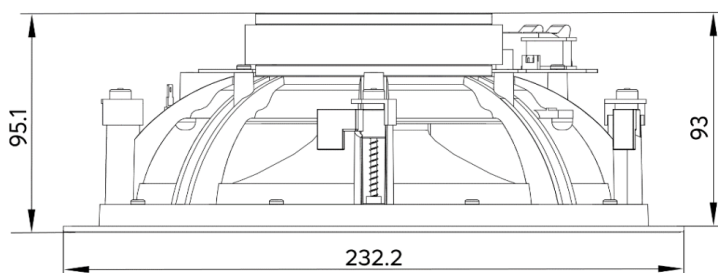
Ausschnittgröße 203mm / 8" (Ø)

Einbautiefe 93mm / 3.66"

Max. Plattenstärke 36 mm / 1.41"

Produktmaße 232.2mm x 95.1mm / 9.14"x3.74" (ØxD)

Produktmaßzeichnung



Packmaß 265x270x140mm / 10.43x10.63x5.51" (LxWxH)

## Zertifizierungen & Standards

Schutzart



Zertifizierungen



Die Installation muss von einer qualifizierten Elektrofachkraft gemäß den einschlägigen Vorschriften durchgeführt werden.

### Veröffentlicht von

Loxone Electronics GmbH  
Smart Home 1  
4154 Kollerschlag  
Austria  
Tel: +43 7287 7070-0  
loxone.com

Loxone UK Ltd.  
The Forum  
Station Road  
Theale, RG7 4RA  
United Kingdom